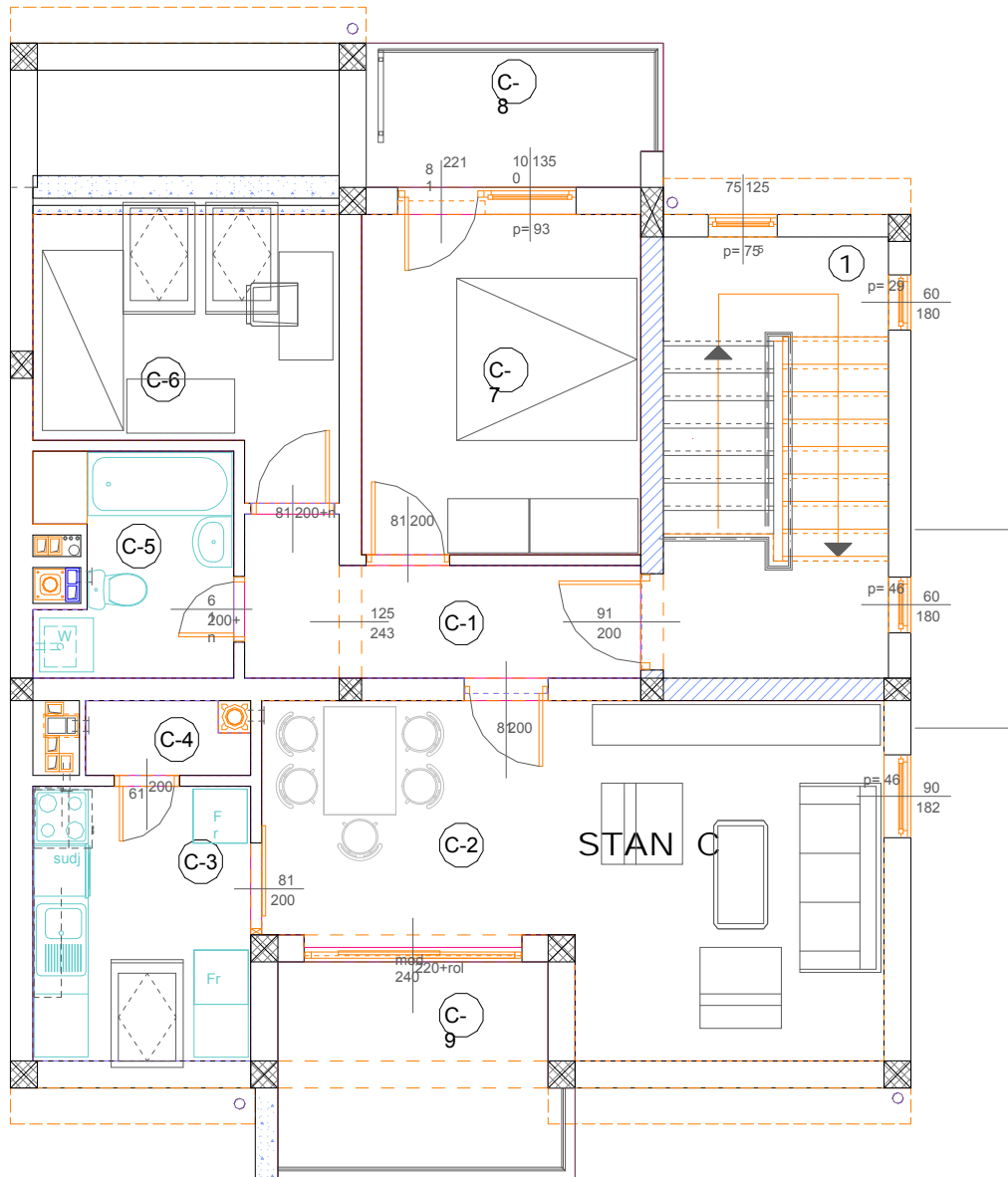


PROJEKTIRANE POVRŠINE



POTKROVLJE	
STAN C	
C-1 ulaz i predprostor	6,10 m ²
C-2 dnevni boravak i blagov.	23,11 m ²
C-3 kuhinja	7,38 m ²
C-4 izba	1,39 m ²
C-5 kupaonica	5,05 m ²
C-6 soba	9,27 m ²
C-7 soba	11,72 m ²
C-8 lođa - natkriveni dio (2,54 x 0,75)	1,91 m ²
- nenatkriveni dio (2,64 x 0,25)	0,66 m ²
C-9 lođa - natkriveni dio (6,51 x 0,75)	4,88 m ²
- nenatkriveni dio (0,99 x 0,25)	0,25 m ²
UKUPNO STAN C	71,72 m²